

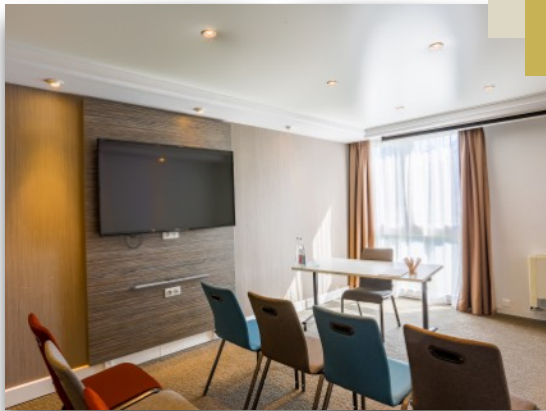


## Salon BERGUES

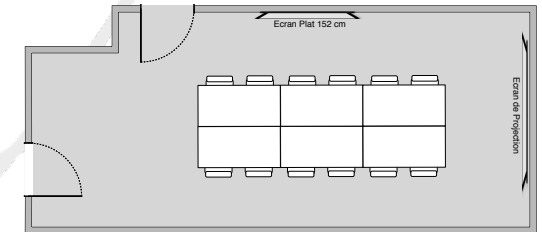
*Salon de 30 m<sup>2</sup>  
avec lumière du  
jour idéal pour  
petite réunion  
ou salle  
d'exposition.  
Ce salon peut  
communiquer  
avec le salon  
SAINT-OMER*

### Descriptif technique

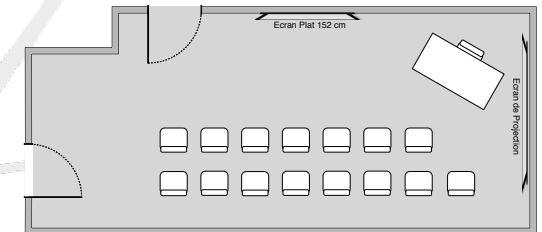
- Superficie: 30 m<sup>2</sup>
- Hauteur: 2,40 m
- Ecran LCD 152 cm
- 10 Prises 220 V
- 2 prises USB
- 1 prise VGA & HDMI
- 1 prise réseau
- Téléphone
- Antenne TV
- WIFI



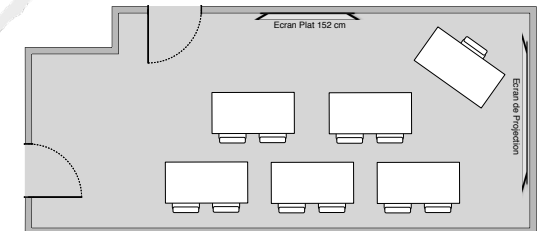
### Configuration "Réunion" (12 pers.)



### Configuration "Théâtre" (15 pers.)



### Configuration "Classe" (10 pers.)



### Configuration "U" (10 pers.)

